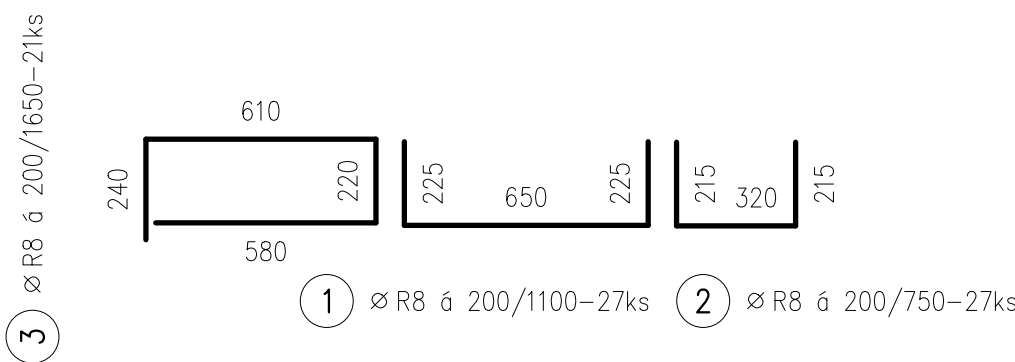
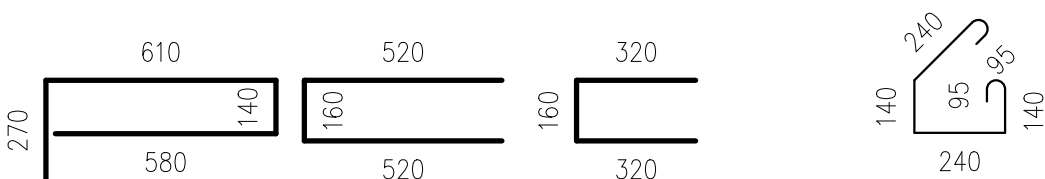
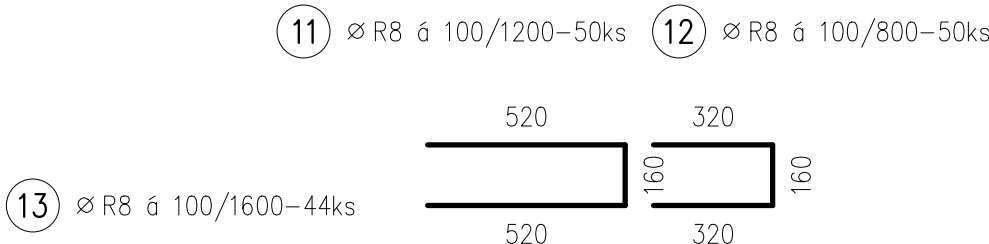
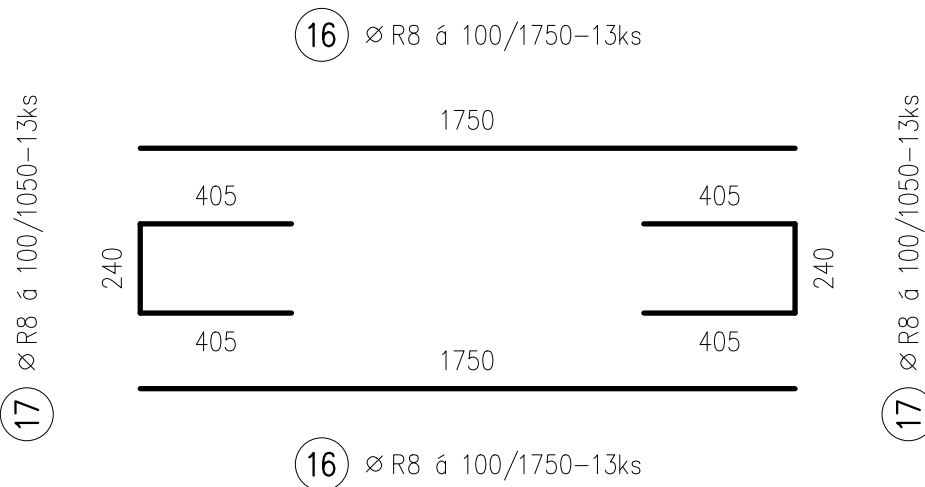
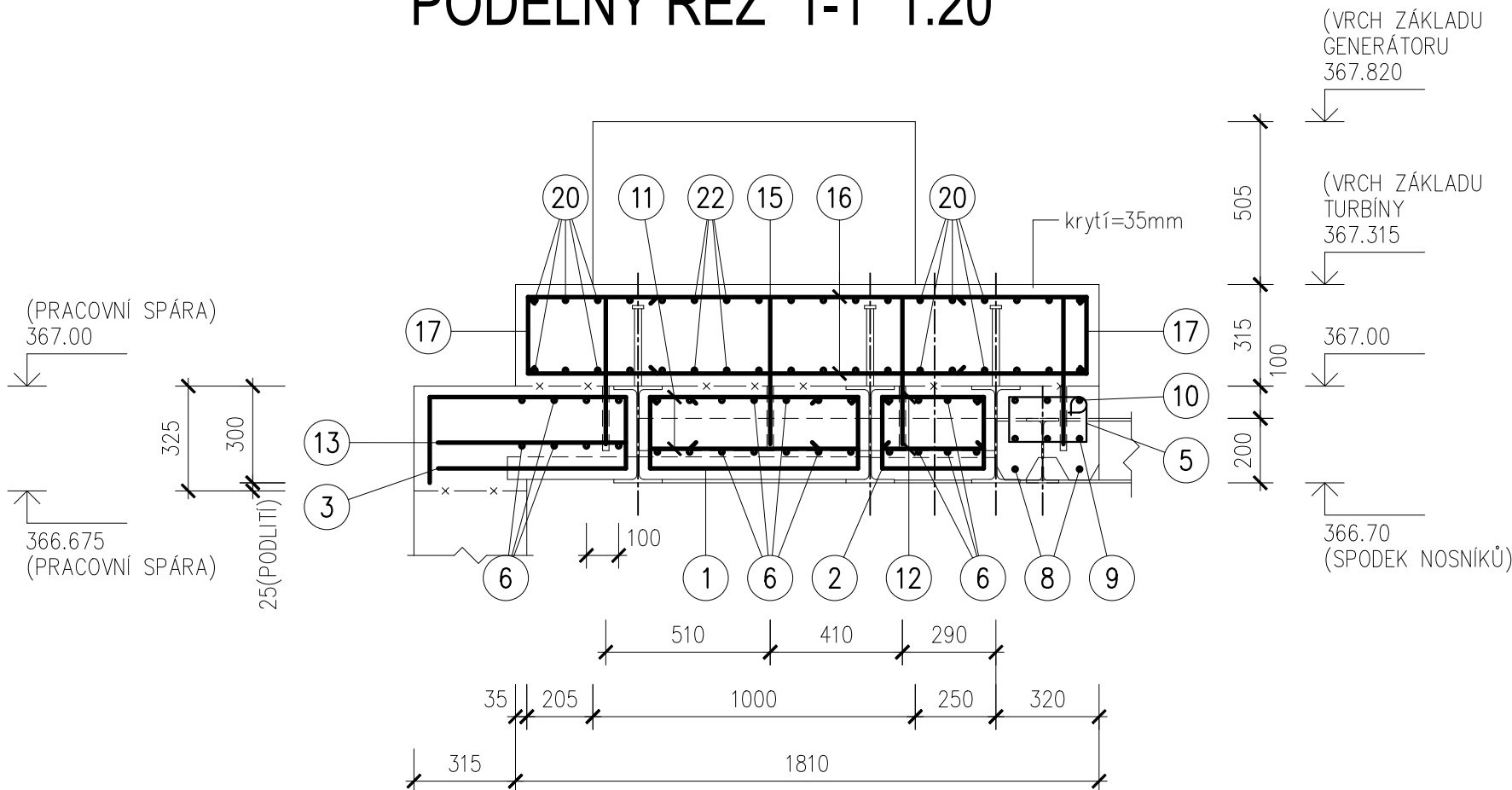


PODÉLNÝ ŘEZ 1-1 1:20



POZNÁMKA

OCELOVOU KONSTRUKCI PŘED OSAZENÍM TRAPÉZOVÝCH PLECHŮ, VÝZTUŽ PŘED BETONÁŽÍ STROPNÍ DESKY A NOVÝCH ZÁKLADOVÝCH BLOKŮ PŘEVEZME ZPRACOVATEL PROJEKTOVÉ DOKUMENTACE. MONTÁŽ TECHNOLOGIE LZE ZAHÁJIT AŽ PO DOSAŽENÍ MIN. 80% PEVNOSTI BETONU V TLAKU PŘEDEPSANÉ V PROJEKTU.

POŽADOVANÉ KRYTÍ VÝZTUŽE BETONEM NUTNO ZABEZPEČIT DISTANČNÍMI PRVKY Z VLÁKNOBETONU.

MINIMÁLNÍ KRYTÍ VÝZTUŽE STROPNÍ DESKY MEZI OCELOVÝMI PROFILY: 30 mm  
MINIMÁLNÍ KRYTÍ VÝZTUŽE ZÁKLADOVÝCH BLOKŮ TURBíny A GENERÁTORU: 35 mm

DALŠÍ PODROBNOSTI K PROVÁDĚNÍ JSOU UVEDENY VE STATICKÉM POSOUZENÍ.

OCEL: 10505(R)  
BETON: C 25/30-XC3-Dmax16-S3  
NAVRŽENO PODLE EN 1992-1-1

±0.000 = 366.95

VÝŠKOVÝ SYSTÉM: BALT P.V.

ZODP. PROJEKTANT: ING. DALIBOR ŘEDINA	ZAKÁZKA ČÍSLO:	ing. DALIBOR ŘEDINA  projektová činnost ve výstavbě Teplická 1341 753 01 Hranice IČO 65148860 tel. 581 607 121 mobil 736 689 362
VYPRACOVAL: ING. DALIBOR ŘEDINA	ARCHIVNÍ ČÍSLO:	
KRESLIL: ING. DALIBOR ŘEDINA	DATUM: BŘEZEN 2018	

HIP: ING. MIROSLAV TOMEK	STAVEBNÍK: SmVaK Ostrava, a.s.	<div><b>VODING</b> HRANICE, spol. s r.o.</div>	
ZODP. PROJEKTANT: ING. ŘEDINA	MÍSTO (OBEC): k.ú. BRUZOVICE		
KRESLIL:	KRAJ : Moravskoslezský		
AKCE:		ZAK. ČÍSLO	13 1248/1
MVE PK BRUZOVICE		STUPEŇ	DPS
		DATUM	02/2024
PŘÍLOHA: D.1.1.14 REKONSTRUKCE PŘÍTOKOVÉHO OBJEKTU - KONSTRUKČNÍ ČÁST		MĚŘÍTKO:	VÝKRES ČÍSLO:
VÝZTUŽ STROPU A ZÁKLADŮ 1.NP - ŘEZ 1-1		1:20	D.1.1.14.10